

NEWSLETTER



Sommaire

- 1 L'introduction de la facturation électronique au Sénégal : une réforme clé de la loi de finances initiale de 2025
- 2 Pourquoi votre entreprise a besoin d'une stratégie en marketing digital alignée à sa comptabilité
- 3 Focus métier – Le juriste en cabinet d'expertise comptables
- 4 Formation : Montez en compétence avec KOF EXPERTS SN
- 5 Réflexion du mois : Les chiffres, miroir de vos décisions
- 7 Actualités & Astuces
- 8 L'IA dans le métier de conseil en cabinet d'expertise comptable

● Cher lecteur,

Nous sommes heureux de vous retrouver dans ce nouveau numéro de notre newsletter mensuelle. À travers ces lignes, notre ambition reste la même : vous apporter des repères clairs, des conseils utiles et une vision plus éclairée du rôle central que joue la comptabilité dans la réussite de toute entreprise.

Entre actualités fiscales et comptables temps forts de formation, réflexion stratégique et focus métier, cette édition a été pensée pour vous accompagner, avec rigueur et proximité, dans vos prises de décision au quotidien.

Bonne lecture,

L'équipe KOF Experts SN



L'introduction de la facturation électronique au Sénégal : une réforme clé de la loi de finances initiale de 2025

- La **Loi de Finances Initiale 2025** introduit l'obligation de la facturation électronique pour toutes les entreprises assujetties. Cette mesure vise à transformer **les pratiques comptables et fiscales en profondeur**.
Objectifs principaux :

- Suivi en temps réel des transactions : une base de données partagée entre l'administration fiscale et les entreprises ;
- Amélioration du contrôle fiscal : automatisation des vérifications, meilleure traçabilité, lutte contre la fraude ;
- Efficacité administrative : réduction des délais et des coûts de traitement ;
- Incitation à la formalisation : les fournisseurs informels devront désormais produire des factures électroniques pour collaborer avec les entreprises formelles.



● Impacts pour les entreprises :

- Nécessité d'acquérir des logiciels compatibles ;
- Formation des équipes aux nouveaux outils ;
- Respect des formats, délais et règles d'archivage ;
- Sanctions en cas de non-conformité : jusqu'à 5 millions FCFA par facture.



KOF Experts SN se tient à vos côtés pour vous accompagner dans cette transition stratégique.



Pourquoi votre entreprise a besoin d'une stratégie marketing digital alignée à sa comptabilité



- Ajuster vos budgets marketing en fonction de vos cycles de trésorerie et de vos capacités financières réelles
- Optimiser fiscalement vos dépenses marketing, en respectant les conditions de déductibilité prévues par la législation.
- Cette complémentarité permet non seulement de mieux contrôler vos dépenses, mais aussi de structurer vos actions autour d'une logique de rentabilité durable. Elle favorise un pilotage fin de votre stratégie d'expansion, évite les dérives et améliore la crédibilité de votre entreprise face aux investisseurs ou financeurs.
- **Chez KOF Experts SN**, nous vous aidons à connecter vos ambitions commerciales à votre réalité comptable, pour construire une stratégie de croissance cohérente et pérenne.

Le marketing digital représente aujourd'hui un levier de croissance incontournable. Mais pour qu'il soit réellement efficace, il doit être cohérent avec votre gestion comptable et financière. Trop souvent, les décisions marketing sont prises sans une évaluation précise de leur impact sur les marges, la rentabilité ou les flux de trésorerie.

En alignant marketing et comptabilité, vous pouvez :

- Suivre précisément votre coût d'acquisition client, un indicateur clé pour savoir si vos campagnes sont rentables ;
- Mesurer votre retour sur **investissement (ROI)** et faire des choix éclairés en matière de canaux d'acquisition ;



Focus métier – Le juriste en cabinet d'expertise comptable



Traditionnellement rattaché aux **directions juridiques ou aux cabinets d'avocats, le juriste** occupe désormais une place stratégique au sein des cabinets d'expertise comptable. Face à la complexité croissante du cadre réglementaire et fiscal, les entreprises ont besoin d'un accompagnement juridique régulier, intégré à leur gestion comptable.

Le juriste intervient notamment dans :

- La création d'entreprise : choix de la forme juridique, rédaction des statuts, immatriculation ;
- La gestion de la vie sociale des sociétés : assemblées générales, modifications statutaires, approbation des comptes ;
- Les opérations exceptionnelles : fusions, cessions, transformations, liquidations ;
- Le conseil fiscal et patrimonial, en lien avec la stratégie globale du dirigeant.

En cabinet, le juriste collabore étroitement avec les comptables, les gestionnaires de paie, voire les fiscalistes, dans une approche transversale.

Compétences clés :

- Allier maîtrise juridique et compréhension des enjeux comptables et fiscaux ;
- Vulgariser les normes complexes pour les dirigeants ;
- Être réactif, rigoureux et orienté solution.

Le juriste devient ainsi un acteur clé de la sécurisation juridique, tout en apportant une valeur ajoutée stratégique à l'entreprise. De plus en plus de cabinets comptables intègrent ces profils dans leurs équipes pluridisciplinaires



Formation : Montez en compétence avec KOF Academy

Formation pratique en entreprise : "Développez vos compétences en comptabilité, gestion sociale et fiscale"

- **Dates : Décembre 2025**
- Format : en entreprise (présentiel) ou distanciel interactif

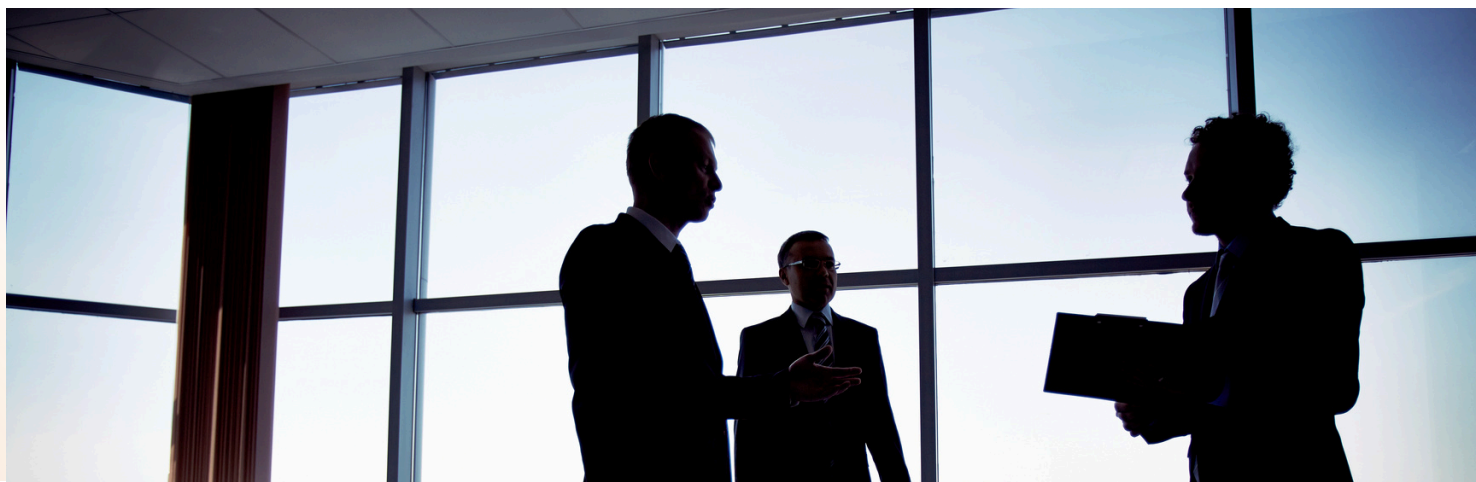
Modules proposés :

- Comptabilité générale et travaux de fin d'exercice
- Sage Saari i7 Compta : maîtrise des opérations comptables courantes
- Sage Saari i7 Paie : élaboration et traitement des bulletins de paie
- Sage Saari i7 Commercial : gestion des achats, ventes et stocks
- Traitement des données financières avec Excel
- Élaboration des états financiers selon le SYSCOHADA révisé
- Gestion RH et pratiques administratives des entreprises
- Fiscalité pratique d'entreprise : déclarations, TVA, IS, IR, etc.

Cette formation s'adresse aux chefs d'entreprise, assistants de gestion, responsables comptables, collaborateurs en cabinet et toute personne souhaitant renforcer ses compétences opérationnelles. L'approche est basée sur des cas concrets, des exercices pratiques et des outils directement applicables en entreprise.

Inscription :

Places limitées – réservez dès maintenant.



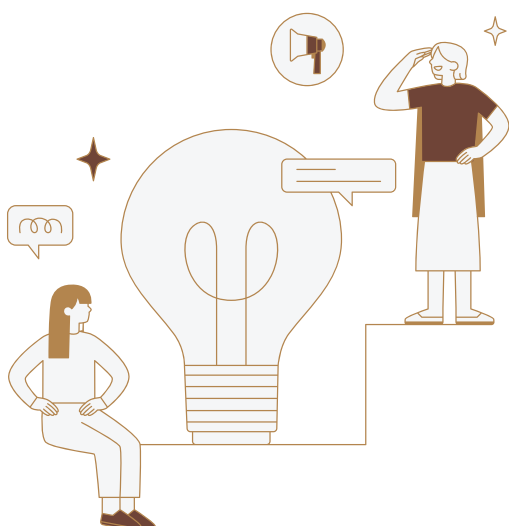
www.kof-experts.sn

Réflexion du mois : "Le chiffre, miroir de vos décisions"

« La comptabilité ne prédit pas l'avenir, mais elle éclaire vos choix. »
Chaque ligne de votre comptabilité raconte une histoire : celle de vos engagements, de vos réussites et parfois de vos alertes. Bien au-delà de l'aspect fiscal, le chiffre est un révélateur. Il vous permet de prendre du recul, de corriger le tir et d'orienter vos efforts là où ils comptent vraiment.

En cultivant une relation régulière avec vos chiffres, vous développez une posture de gestion proactive. Vous apprenez à identifier les tendances, à repérer les signaux faibles et à renforcer votre résilience face aux imprévus.

Prenez le temps de comprendre vos chiffres : ils parlent de vous, et surtout, ils parlent pour vous.



Actualité du mois : Simplification des procédures de création d'entreprise

LE GOUVERNEMENT A ANNONCÉ EN CE MOIS



Cette volonté d'alléger le cadre administratif est une opportunité pour les porteurs de projets qui hésitaient encore à franchir le pas. C'est aussi l'occasion pour les entreprises existantes de revoir leurs démarches de mise en conformité ou d'évolution juridique.

Le gouvernement a annoncé une série de mesures destinées à simplifier davantage les démarches de création d'entreprise, notamment pour les TPE et les auto-entrepreneurs. Ces réformes visent à réduire les délais d'immatriculation, alléger les exigences documentaires, et digitaliser certaines étapes via le portail unique de formalisation.

Nos équipes sont disponibles pour vous accompagner dans vos projets de création, transformation ou régularisation d'entreprise.

ASTUCE DU MOIS : AUTOMATISEZ VOS RELANCES DE FACTURES CLIENTS



Relancer vos clients avant et après l'échéance de paiement permet de réduire les retards et d'améliorer votre trésorerie. Utilisez des relances automatiques simples via votre logiciel de facturation. Quelques bonnes pratiques : Prévoir une première relance avant l'échéance,

- *Automatiser les relances avec des modèles personnalisés,*
- *Associer vos relances à des alertes internes pour suivi,*
- *Ne pas hésiter à appeler le client après la 2e relance.*

Un bon suivi des créances améliore votre trésorerie, sécurise vos revenus, et renforce votre professionnalisme.

KOF EXPERTS SN – L'EXPERTISE AU SERVICE DE VOTRE PERFORMANCE.

L'IA dans le métier de conseil en cabinet d'expertise comptable



Le métier de conseil en cabinet d'expertise comptable, ou advisory, occupe une place essentielle dans l'accompagnement des entreprises, associations et particuliers. Il vise à aider les clients à prendre des décisions éclairées en matière de gestion, d'organisation et de stratégie. Aujourd'hui, avec l'essor de **l'intelligence artificielle (IA)**, cette mission connaît une véritable mutation.

L'IA permet d'analyser rapidement d'importants volumes de données financières, d'identifier **des tendances** et d'anticiper les risques. Elle facilite la production de prévisions fiables, la création de tableaux de bord dynamiques et la mise en place d'outils d'aide à la décision. Grâce à ces avancées, **l'expert-comptable** évolue vers un rôle de conseiller stratégique à forte valeur ajoutée, capable d'orienter la performance et la croissance de ses clients.

Cependant, dans la **zone OHADA**, l'intégration de **l'IA** reste encore timide. Les principaux freins résident dans le coût des technologies, le manque de formation du personnel, les exigences de sécurité des données et la résistance au changement.

Malgré ces défis, l'IA s'impose progressivement comme un outil incontournable pour renforcer la compétitivité et moderniser les pratiques des cabinets.

En définitive, l'avenir du conseil en cabinet d'expertise comptable dépendra de la capacité à conjuguer innovation technologique et expertise humaine.

La question demeure alors ouverte :

À quand l'intégration effective de l'IA dans les cabinets d'expertise comptable de la zone OHADA ?

Quiz



LABYRINTHE D'HALLOWEEN

Oh non ! Le squelette a perdu son chemin dans la nuit...Aide-le à rentrer au château, avant que minuit ne sonne !